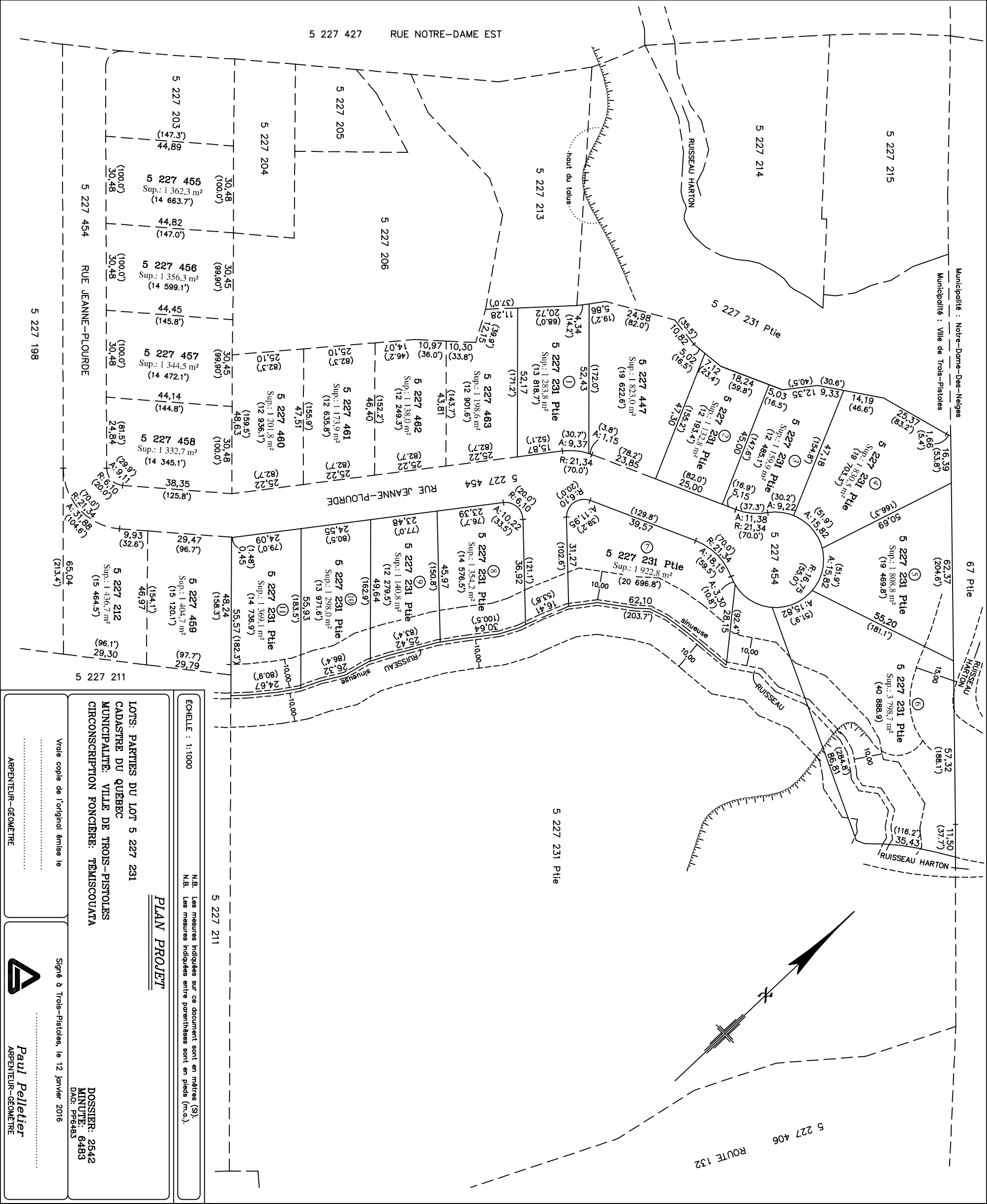


Municipalité : Notre-Dame-Des-Neiges
Municipalité : Ville de Trois-Pistoles



ECHELLE : 1:1000
N.B. Les mesures indiquées sur ce document sont en mètres (SI).
N.B. Les mesures indiquées entre parenthèses sont en pieds (m.a.).

PLAN PROJET

LOTS: PARTIES DU LOT 5 227 231
CADASTRE DU QUEBEC
MUNICIPALITE: VILLE DE TROIS-PISTOLES
CIRCONSRIPTION FONCIERE: TEMISCOUATA

Voie copie de l'original émise le

Signé à Trois-Pistoles, le 12 janvier 2016



Paul Pelletier
ARPENTEUR-GÉOMÈTRE

DOSSIER: 2542
MINUTE: 6483
DAO: FR483